



Økologisk Fjerkræ 2. og 7. maj 2013

Niels Finn Johansen



Disposition

- Fjerkræ i tal og beskrivelse
- Hønsegården regler og management
- Foder
- Grovfoder

Beskrivelse

Konsumægproduktion

- Avlscentre (Lohmann og Hendriks Breeders)
- Opdræt forældre dyr
- Rugeægproduktion
- Rugeri
- Opdræt (0 – 18 uger)
- Konsumægproduktion
- Ægpakkeri
- Detailhandel

Produktionsformer, konsumæg

- Burproduktion (57,8 %)
- Skrabeæg (17,7 %)
- Frilandsæg (5,8 %)
- Økologiske æg (18,8 %)
 - 55 øko - producenter
 - 600.000 økologiske høner

Danske regler for udeareal

Ny Bekendtgørelse, Juli 2012

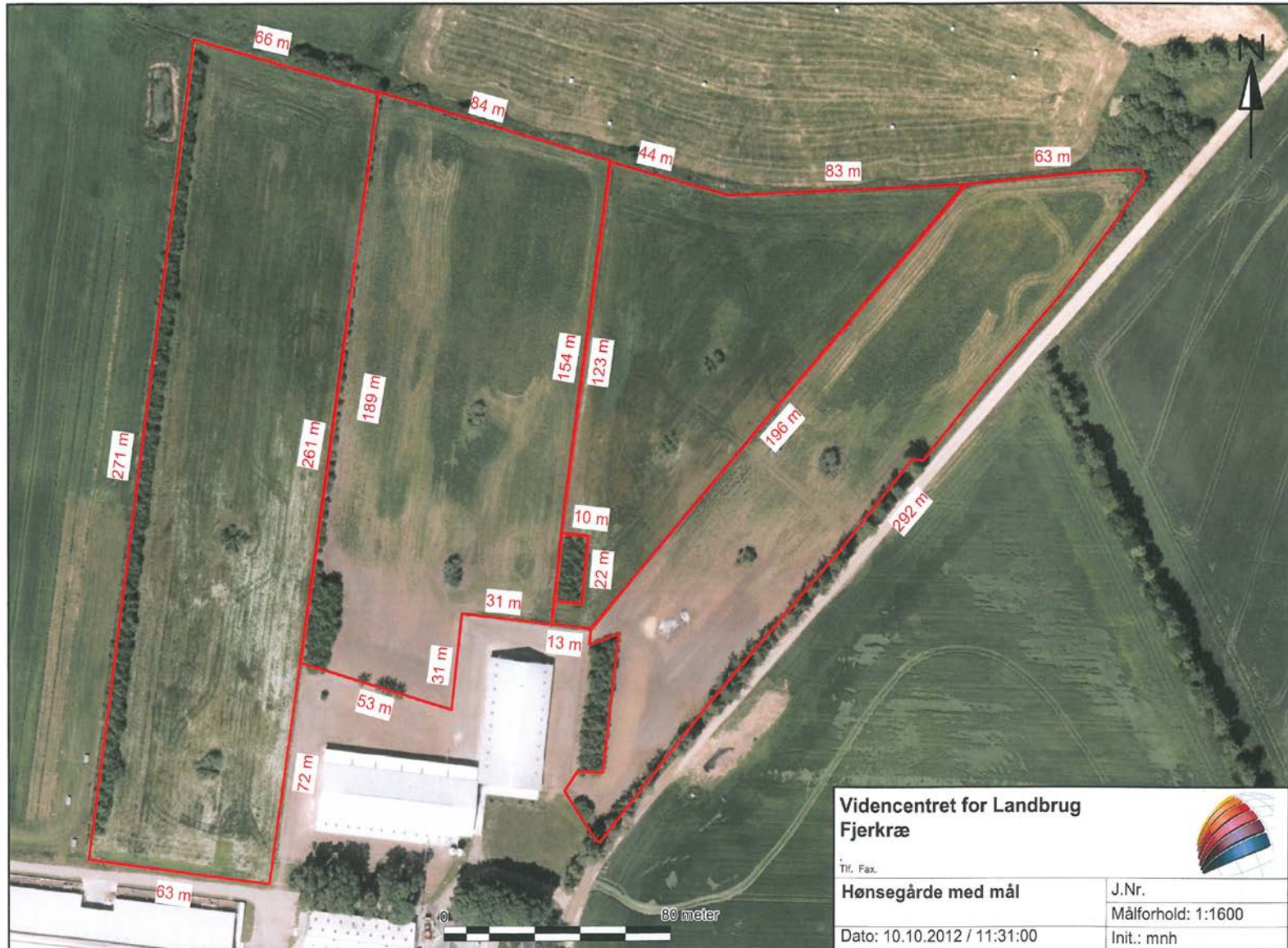
- Fjerkræ skal have uhindret adgang til udearealer når vejrforholdene tillader det.
- Udearealet skal tilgodese fjerkræets fysiologiske og adfærdsmæssige behov.
- Udearealet skal være indrettet så det giver læ, ly og beskyttelse for fjerkræet. **Dette bør opfyldes ved at plante træer, buske og anden beplantning.**
- Max 150 m afstand til yderste ende af hønsegården.
- Hvis der er et tilstrækkeligt antal drikke – og fodringssteder, jævnt fordelt i hønsegården er max afstanden 350 m.

Danske regler for udeareal

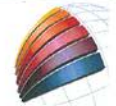
Ny Bekendtgørelse, Juli 2012

Tomgangsperiode

- Der skal være en tomgangsperiode på 60 dage hvert år, eller 120 dage hvert andet år. Tomgangsperioden skal ligge i vækstsæsonen (1. marts – 31 oktober)
- I tomgangsperioden skal hønsegården være helt tømt for høns.
- ”Glidende foldskifte” er tilladt hvis hvert dyr til stadighed har adgang til 4 m², og sammenlagt har haft adgang til minimum 6 m² i løbet af vækstperioden.
- Hvis hele udearealet er dækket af plantagelignende bevoksning af træer eller buske, og hvis der er 6 m² til rådighed pr. høne kræves ingen tomgangsperiode.
- Det er også tilladt at fortsætte med den gamle praksis, - 1 års tomgangsperiode, 2 hønsegåre a 4 m².



**Videncentret for Landbrug
Fjerkræ**



Tlf. Fax.

Hønsesgårde med mål

J.Nr.

Dato: 10.10.2012 / 11:31:00

Målforshold: 1:1600

Init.: mnh

En af forsøgshønssegårdene



Skov og frugtplantager – ingen tomgang



Græs/landbrugsafgrøder- tomgangsperiode



Skov og frugtplantager – ingen tomgang



Pil



Mars 2011



September 2011



Poppel



Spring 2012



Autum 2012

Pil og poppel – tredobbelt gevinst

Bedre dyrevelfærd

- Læ, skygge og beskyttelse – hønerne bruger udearealet mere og spreder sig bedre
- Forhindrer angreb af rovfugle (Duehøg og musvåge)

Bedre Miljø

- Reducerer udvaskning af N og P, hvis høstet?
- Træerne er smukke (image)

Bedre økonomi

- Hektartilskud, MB-tilskud + 500 kr./år + etableringstilskud 4200 kr/ha.
- Dækningsbidrag svarende til andre landbrugsafgrøder

Foder og fodring af økologiske høner

Fodringsstrategier

- Indkøbt fuldfoder, piller eller cross
- Indkøbt tilskudsfoeder + eget korn
- Hjemmeblanding

altid + ”grovfoder”

God produktionspraksis for fremstilling af fjerkræfoder (Branchekode)

- Alt indkøbt foder skal have været opvarmet til minimum 81°C
- En række hygiejnekrav under fremstilling, opbevaring og transport skal være opfyldt
- Færdigfoder skal opbevares i lukkede siloer
- Korn af egen avl og korn leveret direkte fra mark til fjerkræproducentens lager kan iblandes på bedriften uden opvarmning.
- Hjemmeblanding fra bunden er ikke tilladt

Økologiregler Foder

- Max 5 % konventionelle råvarer (kun proteinfodermidler) indtil 31/12-2014
- Mindst 20 % af foderet skal være regionalt (dansk).
- Omlægningsfoder, 100 % fra egen bedrift, 30 % hvis det er indkøbt.
- Ingen syntetiske aminosyrer
- Ingen coccidiostatica, ingen vækstfremmere
- Ingen ekstraherede produkter

Gode fodermidler til fjerkræ (Som er til rådighed)

- Majs, hvede, Triticale, havre (byg Ok i mindre mængde, men rug duer ikke)
- Soyaprodukter, solsikkekage, rapsfrø, ærter, sød lupin (i mindre mængde), måske hestebønne.
- Fiskemel
- Majs gluten, kartoffelproteinkoncentrat (fås ikke økologisk)
- Vegetabilsk olie



Fodersammensætning, Øko-høner, 20 – 28 uger (eksempel)

○ Hvede/triticale	29,7 %
○ Majs	18,0 %
○ Solsikkekage	10,0 %
○ Soyabønner	17,0 %
○ Fiskemel	3,0 %
○ Rapsfrø	5,0 %
○ Majsluten	2,0 %
○ Kartoffelproteinkonc	3,0 %
○ Lucernemel	2,0 %
○ Vegetabilsk fedt	1,0 %
○ Foderkridt	4,5 %
○ Østersskaller	4,05 %
○ MCP	0,75 %

○ Nutrient def./surplus	
○ Phosphorus	0
○ Calcium	0
○ Energy, ME	0
○ Lysine	+0,55 g/h/d
○ Meth./cystine	- 0,01 g/h/d
○ Methionine	+0,03 g/h/d
○ Proteine	+5,00 g/h/d
○ Proteine +60 kg/d/12000hens	
○ Proteine +3780 kg/Fasel/12000	
○ N +605 kg/fasel/12000h	
○ Price, kr./100 kg	332 = 44,3 €

Grovfoder er godt for hønsene

(FØJO-rapport nr. 11-2001)

	Fuldfoder Kontrol	Fuldfoder Majs ensilage	Fuldfoder Byg/ært ensilage	Fuldfoder Gule- rødder
Dødelig- Hed, %	15,3	1,5	2,5	0,5
Fjerdragt point	13,9	18,3	19,2	16,6

Fysiologiske effekter af grovfoder sammenlignet med ingen grovfoder

- Sænker passagehastigheden i kråsen
- Kråsens størrelse fordobles
- Der tilsættes mere syre til foderet
- pH i kråsen sænkes fra 4,8 til 3,9
- Vækst af syrefølsomme bakterier som coli og salmonella hæmmes.
- Vandforbrug stiger, mere tynd gødning.

Grovfoder betydning for dyrevelfærd, produktivitet og økonomi

- Positiv effekt på dyrevelfærd
- Lavere dødelighed
- Mindre fjerpilning
- Højere ægproduktion ?
- Lavere forbrug af fuldfoder ?
- Bedre økonomi ?

Hvad skal man passe på!

- Kvaliteten af grovfoderet (Mug/toxiner)
- Begræns mængden til unge høner (max 20 -30 g/høne)
- Store mængder energirige grovfodermidler kan medføre underforsyning med protein
- Frisk grønt græs nedsætter optagelsen af fuldfoder => næringsstofmangel
- Ukonstant tildeling
- Forstoppelse – stråfoder skal være finsnittet

Princip for grovfodertildeling

- Samme mængde
- Samme type
- Samme tidspunkt(er)
- Samme sted(er)
-
- Hver dag

Strømaskinen fyldes og kører automatisk i stalden og spredder grovfoderet



Pakning af finsnittet materiale



Orkel compactor

Yderligere information

- NaturErhvervsstyrelsens hjemmeside (Vejledning om økologisk jordbrugsproduktion)
http://1.naturerhverv.fvm.dk/oekologi_vejledning_bedrifter.aspx?ID=2137
- VFL´s hjemmeside under "Økologisk fjerkræ"
<https://www.landbrugsinfo.dk/oekologi/fjerkrae/sider/startside.aspx>
- VFL´s hjemmeside under "Regler for fjerkræ"
https://www.landbrugsinfo.dk/Oekologi/Omlaegning-til-oekologisk-drift/Sider/ReglerFjerkrae2012_2.pdf